

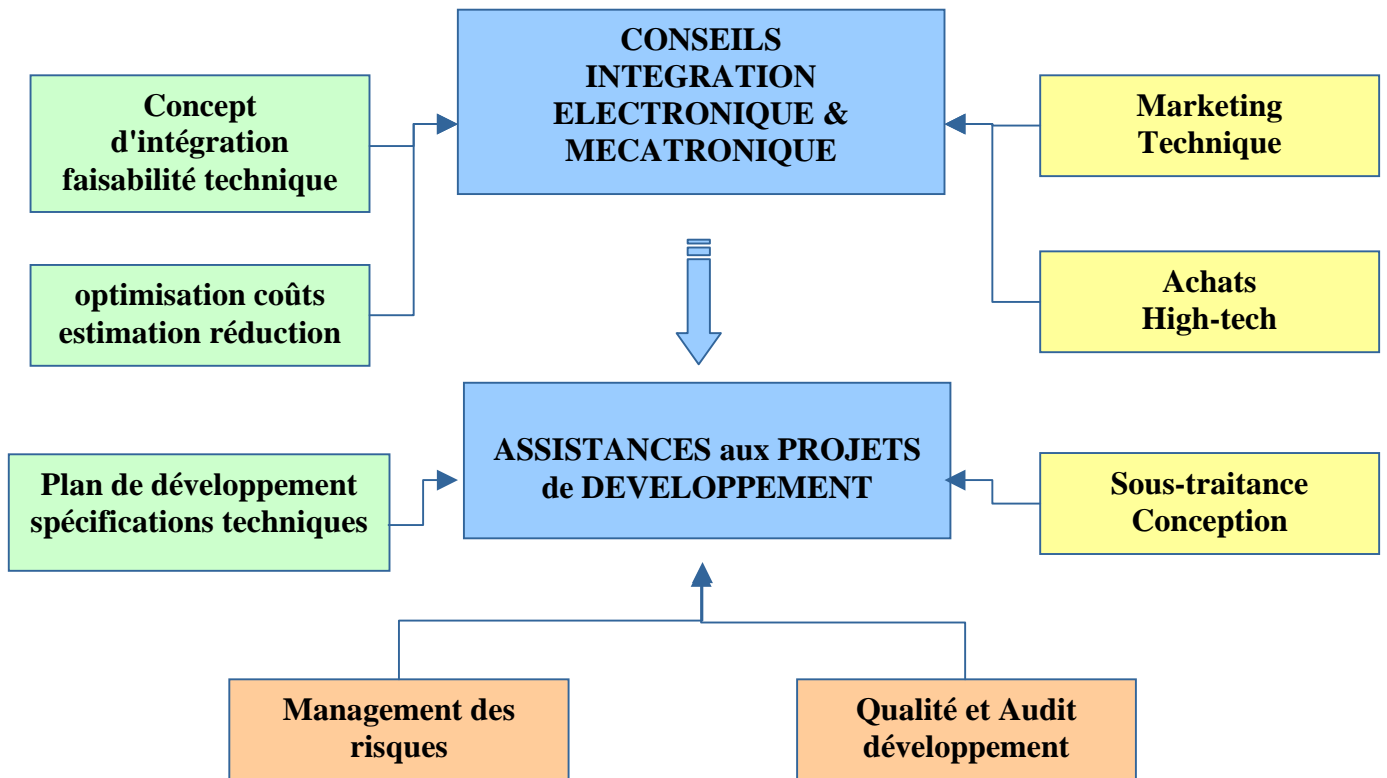


**Michel PELTIER – Consultant
Expert Intégration Electronique**

☎ 06 18 41 82 42
michel.peltier@axalp.fr

Ingénieur Telecom ParisTech

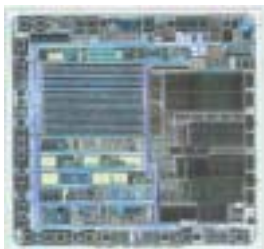
Mes MISSIONS



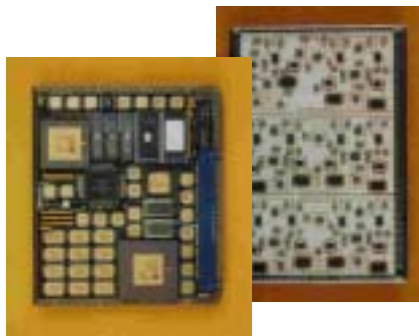
Expertise, étude

Animation Projet

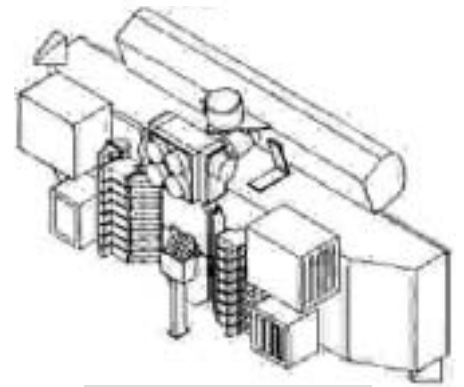
Support



circuit intégré automobile



carte & hybride optronique



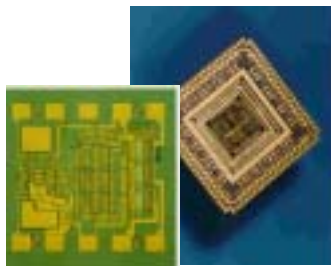
antenne radar

EXPERIENCES de CONSULTANT indépendant: 2003 - 2009

- **Clients:**
SOMFY, ELECTRICFIL, SNR, BOSCH-REXROTH, VALEO, JESSICA, CETIM, OSEO, ARATEM, SIT, AED, POLYMONDE, MARELEC, DESEO, AKHEA, SRI ALTEKIA, LOOK-CYCLE, BIOPARHOM, SLEEPINNOV, CENT'REA,
- **Secteurs d'activités:** transport (automobile, marine), habitat (domotique), personne (médical, sport), industriel (système de mesures)
- **Domaines techniques:** Mécatronique, RF, RFID, Capteurs, ASIC, Infra-Rouge, Radar, processeur Java

autres REFERENCES industrielles: 1976- 2002

- **IBM Microelectronics**
 - Project management circuits intégrés asic telecom
 - Consulting méthodologie de conception de circuits mixtes.
- **VALEO Electronique**
 - Conduite du Projet système anti-collision automobile
 - Pilotage marketing ligne de Produit
 - Expert technique circuits intégrés asic automobiles.
- **THALES (ex THOMSON Optronique et TRT groupe PHILIPS)**
 - Conduite du développement électronique caméra infra-rouge équipant le char Leclerc.
- **THOMSON-CSF**
 - Management projet antenne à balayage électronique radar marine
 - Animation équipe de concepteurs, famille de circuits intégrés asic traitement de signal, montés sur le Mirage2000 .
- **Laboratoire Central de Recherche** groupe **THOMSON**
 - Direction de Laboratoire circuits intégrés en technologie AsGa
 - Conception de circuits intégrés nouvelles structures



circuits intégrés



caméra thermique